

神奈川県中小企業診断協会 登録グループ 説明資料

NO.	グループ名	代表者
1	AIビジネス研究会	小泉 昌紀
2	EMS認証取得支援プロジェクト	岡田 章
3	神奈川医療介護経営研究会	折笠 勉
4	かながわ☆ガチコン研究会	漆間 聡子
5	かながわコンテンツ創造研究所	小倉 正嗣
6	かながわ再生承継研究会	染谷 勝彦
7	神奈川実践IT研究会	村上 知也
8	かながわ農食支援グループ	高木 敏明
9	かながわ☆はとば会	池田 篤
10	かながわ補助金研究会	石崎 優子
11	神奈川ものづくり応援隊	島崎 浩一
12	川崎・横浜北地域創成ネットワーク	吉井 弘治
13	経営デザイン実践グループ	久保田 弘
14	健康経営支援プロジェクト	野村 剛正
15	現場改善研究会	枇榔 竜二

NO.	グループ名	代表者
16	湘南診断士ネット	山本 邦博
17	診断士ビジネスモデル研究会	小泉 孝朗
18	たまがわ経営研究会	石井 信裕
19	つぎ夢経営研究会	高久 広
20	継ぐ！継がない？後継者の「決断指南書」研究会	辻岡 珠磯
21	「強み」経営研究会	寺野 仁
22	パラレルキャリア研究会	長島 三氣生
23	ビジネスIT研究会	後藤 昌治
24	平29会	和泉田 宏
25	ほったらかしビジネス研究会	小林 祐介
26	マーケティング実践研究会	小泉 昌紀



↑ ↑ 登録グループのご案内はこちら

登録グループ名

AIビジネス研究会

定例会日時・頻度

毎月第3土曜 14:00～17:00

主な活動場所

県民センター、Lプラザ

次回・次々回の予定
(日時・場所)

- ・ 次回 4月20日(土) 14:00～17:00
- ・ 次々回 5月18日(土) 14:00～17:00

会費

3,000円 (主に会場費、外部講師などに使用)

担当者名・連絡先

小泉 昌紀
連絡先 : <https://aibizlabo.com/about/meeting>

グループメンバー数
(企業内・独立比)

45 (2:1)

活動の紹介

【活動の目的】

私たちは、DXとAI（人工知能）の研究・創造・発信を通じて、かながわのイノベーションをリードし、きたる激動の時代に中小企業の経営革新に貢献できる存在になることを目指しています。

【活動の状況】

私たちは、かながわで唯一の「未来のビジネスと診断士を考える」研究会で、次の特長があります。

- 『つながる』 業種を超えてネットワークを作り、様々なタレントとつながる
- 『楽しむ』 アウトプットしながらDXの成功事例を学べ、AIの資格取得できる
- 『伝える』 DXを経営にどう生かすか、経営者への助言機会が増える

【活動の特色】

診断士の経験年数や独立・企業内に関わりなく、活発な議論や情報交換を交わしています。会員自身の発表に加えて、毎回テーマを決めてグループ演習を実施するなど双方向に参加頂けるのが特長です。また、診断士以外にも、AIの実務家や、外部講師を積極的に招聘。年2回公開セミナーを実施するなど、オープンで開かれた研究会となっています。参加者からは、「ビジネスパーソンに最適」、「最新の動向・事例がわかる」、「グループ演習が楽しみ」などご満足の声を頂いています。

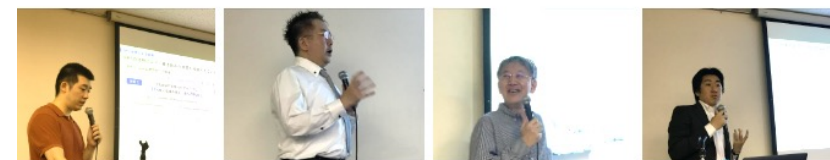
【見学・入会希望者へのメッセージ】

2019年設立のフレッシュな研究会で、多様なメンバーと精力的に活動しています。参加要件は「解決できていない経営課題・業務課題がある」ことだけ。意欲があれば経験不問です。もし、この紹介文を読んで興味を持ったら、遊びに来ませんか？

見学・入会希望者
はこちら



今をときめくベンチャー企業3社様を講師にお迎えして夏の生成AI/メタバースセミナー満員御礼。関係者の皆様ありがとうございました
#AIビジネス研究会



登録グループ名

EMS認証取得支援プロジェクト

定例会日時・頻度

毎月第一土曜日 17:10~20:00

主な活動場所

かながわ県民センター

次回・次々回の予定
(日時・場所)

・次回 5/4 (土) 17:10~20:00
・次々回 6/1 (土) 17:10~20:00

会費

1000円/年 (会場費に使用)

担当者名・連絡先

岡田章 rfxnq933@ybb.ne.jp

グループメンバー数
(企業内・独立比)

10名 (0:10)

活動の紹介

【活動の目的】

中小企業の環境マネジメントシステム（エコアクション21）構築・運用支援を通じて、中小企業の企業価値向上（発展）と社会の環境負荷低減に貢献するために、メンバーの力量向上の勉強会並びに環境マネジメントシステム資格取得支援及び審査での課題解決支援を行う。

【活動の状況】

各自の審査活動の情報交換、環境関連資料の勉強会実施、毎回7~8名の参加

【活動の特色】

エコアクション21審査員、BCP専門家、ISO専門家等の活動状況や新規環境情報を共有化

【見学・入会希望者へのメッセージ】

エコアクション21は、2018年度より、審査員資格認定試験の要件について、中小企業診断士資格があれば、認定試験の受験が可能になりました。

本プロジェクトでは環境経営マネジメントシステムに関心のある人、経験者などを全力でサポートし、エコアクション21の審査員資格取得及び実際の審査の課題解決を応援します。

地球温暖化が現実化しつつある現在、環境問題・課題解決は喫緊の重要事項となっています。私たちは、環境課題について、世界的な潮流や

国内での現実を学びながら、中小企業経営者の環境経営を支援し、SDGs（持続可能な開発目標）の実現に貢献します。

登録グループ
名

神奈川医療介護経営研究会（略称：Medi Cam）

定例会日時・頻度

月1回 毎月第4木曜日19時～

主な活動場所

リモート例会、リアルの場合はLプラザ

次回・次々回の予定
(日時・場所)

お問合せください

会費

年会費4,000円、お試し1,000円/2回分

担当者名・連絡先

折笠 勉 orikasa0804-atom@dream.com
携帯 090-2245-9643（業務中は留守番電話）

グループメンバー数
(企業内・独立比)

30名、70%位

活動の紹介

【活動の目的】

[前提]医療機関や介護事業者への経営支援は、医療や介護の制度は法律など様々な規制即ち、医師法、介護保険法などの法律の理解、診療報酬、介護報酬のしくみの理解が前提となる。

[目的]上記を踏まえ、当会の目的は、①医療・介護のしくみの理解、②実践的な支援技法を身につけることである。

【活動の状況】

2021年3月開始。毎月1回の例会は神奈川以外の地域からの参加者もあり、ZOOMで行っている。2023年3月から今年3月まで、例会は12回、経営診断1回を行った。2023年度は「2024年診療報酬改定の内容」「医療介護事業の連携で成功と失敗を分けるもの」「O社講師による医療DX推進のポイント」「医師による 認知症について」「医療介護分野のBCP」など興味深い内容を学んでいる。

【活動の特色】

本会が現在行っているのは、主に研修的な講座形式であるが、前述の「活動の状況」に記載しているように、大学教授から医療関連事業会社でコンサルを行っている社員、金融機関の方まで、専門性の高い講師も登壇し知見を得ている。また2023年度は1回のみ開催であったが、実際の事業者への経営改善などにも取り組む計画である。

【見学・入会希望者へのメッセージ】

見学・お試し参加歓迎します（1,000円/2回分）医療・介護関係の知識を身につけたい、実際の支援を行いたい方を募集しています。また、自らが講師をしたい、事務局を手伝いたいなどのかた大歓迎です。

見学・入会希望者
はこちら（Mail
Address）



登録グループ名

かながわ☆ガチコン研究会

定例会日時・頻度

原則毎月第3火曜日
(別日で調整している月もあります)

主な活動場所

横浜駅周辺会議室

次回・次々回の予定
(日時・場所)

- ・ 次回：4月16日
- ・ 次々回：5月21日

会費

会議室費用と懇親会費用

担当者名・連絡先

漆間 聡子 (s.uruma@b-no.co.jp)

グループメンバー数
(企業内・独立比)

13人 (全員独立)

活動の紹介

【活動の目的】

独立して活動している、あるいは今後独立して活動していきたい診断士のための「強みと専門性を活かした自分らしいコンサルアイデンティティ」を作っていくことを目的としています。会員同士がお互いの強みを認め合い活かしあい共に成長できる場を作ります。

【活動の状況】

月に1回、定例会議を行っています。

近況報告と情報共有、困っていること相談等を1時間半の時間でざっくばらんに話す会

【活動の特色】

- ・ 全員独立している診断士だけで構成されている会
- ・ 仕事の売り込み方や支援で困ったことを具体的に相談できる会

【見学・入会希望者へのメッセージ】

プロの経営コンサルティング業を営む中小企業診断士（ガチコン）として活躍の場を広げていきたい、仲間と繋がりたいという方のためのグループです。



定例会は普通に会議していますが
定例会後に懇親会も行っています！

登録グループ名

かながわコンテンツ創造研究所 【通称：かなコン】

定例会日時・頻度

毎月第4日曜日 17:00~20:00

主な活動場所

基本かながわ県民センター、かながわ労働プラザなど

次回・次々回の予定
(日時・場所)

- ・ 次回 4/28 (日) 17:00~20:00 @県民センター
- ・ 次々回 5/26 (日) 17:00~20:00 @県民センター

会費

5,000円/年(主に会場費などに使用)

担当者名・連絡先

小倉正嗣 masatsugu_ogura@realconnect.co.jp

グループメンバー数
(企業内・独立比)

49名(1.2:1)

活動の紹介

診断士の資格を圧倒的に超えていく！必要なのはキラーコンテンツとプレゼン力だ！！

【活動の目的】

私たちは、診断士として輝くために、独自の圧倒的オリジナルコンテンツを磨き、魅力的なプレゼンテーションを習得することを目指しています。その方法はただ一つ、徹底アウトプットです。診断士を取ると、講演などを頼まれ聴衆の前で話す機会は確実に増えます。その実践の前に、仲間の前で独自コンテンツでの講演講師の疑似体験をしましょう。講義・講演・プレゼン成功には実践経験が必要です。「かなコン」はその貴重な疑似体験の場となります。ともに技を磨きましょう。聴衆を引き付けるプレゼンターは訓練によって育まれるのです。

【活動の状況】

月に1度定例会を開催し、メンバーが立候補でプレゼンを行います。内容は自分自身のオリジナルコンテンツ。それに対し、参加している仲間がそのコンテンツやプレゼンについてアドバイスします。仲間を聴衆にして、アウトプット。時には愛のあるムチも！これこそが最大の成長の糧になります。

【活動の特色】

診断士の経験年数や独立・企業内に限りなく、活発な議論や情報交換を交わしています。メンバーのバックグラウンドは本当に多様。テーマは発表者自身が決めますので毎回、新しい世界に触れることができます。同じ専門性や関心のメンバーに偏らない、多様な出自のメンバーとの交流。ここが他の研究会との大きな違いと認識しています。毎回飲み会は必須。代表が唎酒師です。

【見学・入会希望者へのメッセージ】

まずは、気軽に覗きにきてください。「かなコン」は、仲の良さと参加意識がめちゃ高い会です。新しくジョインされた方もすぐに馴染めます。根拠は真剣さ。お互いに愛のあるアドバイスを伝えあう環境なので、全員が徹底的に仲良くなれるように、制度設計しています。皆さんの人生のセカンドプレイスを手にしてください！

見学・入会希望者
はこちら



登録グループ名

かながわ再生承継研究会

定例会日時・頻度

原則奇数月第2土曜日午後

主な活動場所

Lプラザ、県民センター等

次回・次々回の予定
(日時・場所)

- ・ 次回：5/11 14:00～17:00 地球市民かながわプラザ大会議室
- ・ 次々回：7/13 14:00～17:00 Lプラザ 第11会議室

会費

やる気

担当者名・連絡先

染谷勝彦 some007ksk+KRSS@gmail.com

グループメンバー数
(企業内・独立比)

66 (6 : 4)

活動の紹介

【活動の目的】

- 一、中小企業診断士の在るべき姿を世に示すこと。
- 一、神奈川県中小企業診断協会が戦う集団となるための礎を築くこと。

【活動の状況】

社会の公器とも言われる企業には、その務めを永続的に果たさなければならないという使命があります。そして、我々中小企業診断士には、これらの企業を支援することで、我が国経済の発展に寄与するという責任があります。事業の継続を考えた際、一番のリスクとして想定されるのが、経営者の交代、つまり事業承継です。

経営破綻に陥った企業の窮境原因の多くが経営者の交代によるものとも言われています。中小企業のゴーイングコンサーンを支援する我々中小企業診断士にとって、事業の再生と承継に関する正しい知識を身に付け、実践していくことは、責務であると考えます。

当会は、机上論に留まることなく、研究という名の自己満足に甘んじることなく、国家資格者としての真価を互いに問いながら日々邁進する志士の集まりであることを目指します。

【活動の特色】

- ・ 再生・承継案件事例を基にディスカッション
- ・ フリーライド厳禁、積極的な意見交換を
- ・ 毎回懇親会あり

【見学・入会希望者へのメッセージ】

■メンバーに求める人物像：

やる気・責任感のある人。知識や経験は不問ですが、入会後の自助努力は必要です。

独立・企業内も不問。将来的に独立を考えている人は勿論、企業内でも診断士活動を通して、世に貢献したいと考えている人。独立したものの、何をどうしたら良いか困っている人。己を見つめ直し、更なる精進を図りたいと考えている人。

見学・入会希望者
はこちら



以上

登録グループ
名

神奈川実践IT研究会 (略称:PIT)

定例会日時・頻度

毎月第1日曜日 10-12時

主な活動場所

毎月の定例会はリモート (総会は川崎)

次回・次々回の予定
(日時・場所)

5/5(日)10時 オンライン
6/2(日)10時 オンライン

会費

無料

担当者名・連絡先

村上知也 info@pit.bz

グループメンバ数
(企業内・独立比)

7:3

活動の紹介

ホームページ ご確認ください <https://pit.bz/> ←定例会の内容を報告しています。
基本はオンラインで活動しています。時期に応じて、たまにリアル開催します。

【活動の目的】

中小企業診断士として個人としてのデジタル力を高めること
中小企業に対しての実践的なデジタル支援力を高めること

【活動の状況】

毎月1回活動しています。各人のITに関するニュースを共有したり、
IT企業を訪問して情報を共有したりしています。

【活動の特色】

実践的にアウトプットを出すことを目指します。
Kindleで出版したり、セミナーを企画したりしています。

【メッセージ】

このご時世もあって、中小企業支援にはデジタルは必須となりました。
一緒にデジタル支援力のアップをはかりましょう



登録グループ名

かながわ農食支援グループ

定例会日時・頻度

毎月第4土曜日（原則／変更あり）

主な活動場所

横浜周辺・ 県内各地の農家や6次産業家訪問

次回・次々回の予定
(日時・場所)

・ 4/20(土) 16:15~19:00 かながわ労働プラザプラザ 第10会議室
・ 5/25(土) 17:00~19:00 かながわ労働プラザ 第11会議室

会費

4,000円／年

担当者名・連絡先

武田 潔 (k.takeda@fuga.ocn.ne.jp)

グループメンバー数
(企業内・独立比)

32名 (企 : 独 = 6 : 4)

活動の紹介

【活動の目的】

県内の農業・水産業・食品分野を支援し、地域活性化、農・水・食分野の付加価値拡大に寄与することを目的に活動しています。

【活動の状況】

活動は大きく以下の3つになります。

①定例会（年2回の全体会議）、②月例会（毎月、定例会月は除く）③チーム活動 ④特別勉強会
月例会は、月例幹事による自由な企画（例：実地見学、有識者講演等）を行っています。チーム活動は、有志でチームを結成し、昨年度は、加工食品の試作、農地を借りて野菜を生産など、さまざまな活動をしました。特別勉強会は、農業の正しい知識を深めることを狙いとした勉強会。講師は元農業改良普及員。過去16回開催。

【活動の特色】

農・水・食分野に関わる多彩なメンバーが所属しており、農食の知識・スキルアップ、人脈形成が可能。

【見学・入会希望者へのメッセージ】

農業の先には、食があり、食の先には、美味しさ・楽しさ・効用、さらには地域活性化等に繋がっています。つまり、農業は、単に農作物を生産するだけではなく、人々の幸せの基盤となる、魅力ある仕事・産業と言えます。ただ、日本の農業の置かれている現状は、就業者数の減少、高齢化、耕作放棄地の拡大など、厳しい側面があります。一方で、耕作規模の拡大や農業法人・企業参入の増加など構造変化が進んでいるのも事実です。また、昨今は、食糧安全保障のが国家的な問題ともなっています。これからの農業は、農業者が自ら農業所得を増やして、働く人が幸せで魅力的ある産業にしなければいけません。所得拡大には、「イノベーション（6次産業化他）」、「マーケティング」が不可欠です。そのため、「マーケティング」、「6次産業化」をサポートできる人材、つまり、農・水・食に明るい中小企業診断士が潜在的に必要とされている分野と言えます。診断士としてこの分野に関わり、サポートしたい方のご参加を是非お待ちしております！



ジビエレトルトカレー

見学・入会希望者
はこちら



登録グループ名

かながわ☆はとば会

定例会日時・頻度

毎月はなし（年5回程度随時開催）

主な活動場所

神奈川県内（西から東まで）

次回・次々回の予定
（日時・場所）

- 次回 歓迎飲み会5月12日（日）の予定
- 次々回 バーベキュー大会（夏頃の予定）

会費

なし（イベントの都度実費精算）

担当者名・連絡先

池田篤 hatobakai_kanji@googlegroups.com

グループメンバー数
（企業内・独立比）

約80人（40人：40人）

活動の紹介

神奈川県診断協会で唯一の「遊び」の登録グループです。楽しく人脈を広げましょう！！

【活動の目的】：相互交流・相互研鑽

- はとば 波止場：船着き場、船が集まるところ
- はとば会とは：中小企業診断士が集まってくる場所
- はとば会のコンセプト：診断士の波止場として、人とのご縁が診断士活動に活きる、良質人脈を築き保つ場

【活動の状況】：年に数回イベントを開催

- 昨年度活動内容：5月:新歓飲み会、9月:バーベキュー大会、11月:真鶴半島ハイキング、2月:酒造見学、3月:花見
- 今年度活動内容：5月:新歓飲み会、夏:バーベキュー大会、秋:ハイキング予定、春:花見予定
その他イベントも企画中！

【活動の特色】：オープン＆フラット 人と人との繋がりを大事にする会

- LINE・facebookグループにてイベント等の企画・提案・連絡・報告。リアル交流を大事にします！

【見学・入会希望者へのメッセージ】：はとば会は診断士の「4th Place」です

- 様々な業界に精通する診断士仲間と交流できること、情報が得られることは、資格取得のメリット！
- ゴルフ好きの方は、はとば会の分科会「かなゴル」（48名程在籍）への入会もお勧めします。

今年も県協会内で人脈を築くためのイベントを企画します！

見学・入会希望者
はこちら



登録グループ名

かながわ補助金研究会

定例会日時・頻度

毎月第3水曜日

主な活動場所

Zoom（年2回程 リアル交流会）

次回・次々回の予定
（日時・場所）

- ・ 次回：4月17日
- ・ 次々回：5月15日

会費

なし

担当者名・連絡先

和田 崇 insight-partner@xqj.biglobe.ne.jp

グループメンバー数
（企業内・独立比）

27人（企業内16人 独立診断11人）

活動の紹介

【活動の目的】

- ・ 補助金のアレンジャーとして中小企業に対し最適な補助金を推奨し、補助金の活用を通して中小企業の発展に貢献する。

【活動の状況】

- ・ 中小企業に対する補助金全般を対象とした適用研究、発表、情報発信などを行う。
- ・ グループ全体として自主勉強会を通じ、各個人の知識・情報を共有しスキルアップを図る。
- ・ 補助金をテーマとした人的・組織的ネットワークづくりを推進する。
- ・ 公的刊行物への投稿（地域貢献とスキルアップの両立）。

【活動の特色】

- ・ 会員相互に情報を持ち合い、フラットな関係でスキルアップを図ります。
- ・ テーマの持ち回りによる全員参加。

【見学・入会希望者へのメッセージ】

- ・ 基本的に緩い組織ですので、お気軽にお声がけ下さい。
- ・ まずはこれから補助金を知りたい、関わりたいという方は是非お声がけください。

見学・入会希望者
はこちら



登録グループ名

神奈川ものづくり応援隊

定例会日時・頻度

毎月第2日曜日 10:00~12:00

主な活動場所

神奈川県民センター（リアル会合）とzoom会合を交互に開催

次回・次々回の予定
（日時・場所）

【次回】2024/4/14（日曜日）zoom会合
【次々回】2024/5/12（日曜日）@かながわ県民センター

会費

年会費：2,000円、入会金：なし

担当者名・連絡先

代表 島崎 浩一 shimazaki@hta-consulting.com
090-5414-6519

グループメンバー数
（企業内・独立比）

現在約32名（プロコン：23名、企業内：9名）
機械・電気系：約半数、IT系：約半数

活動の紹介

【活動の目的】

現場改善プロコン とものづくり企業の企業内診断士 で構成される ものづくりのエキスパート集団

- ・メンバーのものづくりに関する知識の拡大およびコンサルティング・スキルの向上。
- ・メンバー個人の目的・目標達成の支援。他のメンバーの協力を得て、各人の目的・目標を達成する。

【活動の状況】

■ 会合の内容

- ・メンバーによる講話
- ・特定テーマについてのメンバーによる意見交換、討議
- ・IoT・AIツール紹介と現場での活用事例紹介
- ・指導先での困りごと共有と解決策についての意見交換
- ・勤め先企業の経営・技術に関する動向紹介
- ・国会議員（中小企業診断士）を交えての日本のものづくりに関する意見交換、国会を通じての提言

■ メンバーからの業務依頼

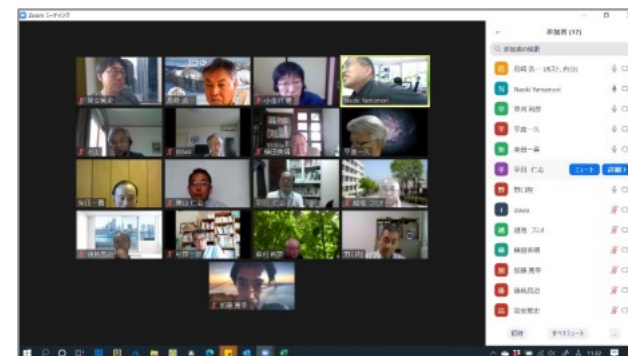
- ・メンバーが受注したコンサル案件のコンサル依頼
- ・メンバーが受注したセミナー案件の講師依頼
- ・メンバーが受注した補助金申請支援の応援依頼

【活動の特色】

- ・和気あいあい、でも真剣。・検討だけではなく、結果を形のあるアウトプットに纏めることを重視。

【見学・入会希望者へのメッセージ】

ものづくりが好きな方の参加をお待ちしております。お試し参加歓迎。相性が合えば入会ください「来る者は拒まず、去る者は追わず」です。情報の専門家も多数参加しています。



登録グループ
名

川崎・横浜北地域創成ネットワーク (略称:YKK)

定例会日時・頻度

毎月第2木曜日 19(20)-21(22)時

主な活動場所

毎月の定例会はZoomミーティング若しくは山内地区センター

次回・次々回の予定
(日時・場所)

4/11(木)20時 Zoom or 19時 山内市区センター
5/9 (木)20時 Zoom or 19時 山内地区センター

会費

1,500円

担当者名・連絡先

森島 佐登志 jzu00057@nifty.ne.jp

グループメンバー数
(企業内・独立比)

17名(独立13名、企業内4名)

活動の紹介

【活動の目的】

川崎・横浜を中心に、主に神奈川県内、東京都内の中小企業の皆様の経営向上へ向けた支援

【活動の状況】

月1度の月例会実施。通例は、田園都市線・横浜市営地下鉄あざみ野駅近くの「山内地区センター」で実施していましたが、現在はZoomを利用して例会を実施することもあります。

毎年（連続10年）、産業見本市「テクノトランスファー in かわさき」へ出展して、相談ブースを設けて経営相談、補助金活用相談などを行っていましたが、このところ、新型コロナウイルスの影響で開催されていません。本年も開催するかはわかりませんが、開催されれば出展することになると思います。

中小企業に対する実践的支援を、無償または有償で行っています。

【活動の特色】

実際に中小企業様の実践的に支援をすることをモットーに活動しています。

【見学・入会希望者へのメッセージ】

自ら主体的に活動してくれる方を求めています。
我々のホームページがあります。ご参考にしてください。

URL: <https://ykksosaynet.jp/>



登録グループ名

経営デザイン実践グループ

定例会日時・頻度

不特定(案件受注の都度)

主な活動場所

案件に応じてその都度活動場所を定める

次回・次々回の予定
(日時・場所)

- ・ 次回:未定
- ・ 次々回:未定

会費

なし

担当者名・連絡先

久保田 弘 h-kubota@myad.jp

グループメンバ数
(企業内・独立比)

13人(1人、12人)

活動の紹介

【活動の目的】

受注案件の実施

【活動の状況】

官公庁からの受注案件(ものづくり支援、健康づくりセミナー・創業支援セミナー、データ解析など)の実施、実務ポイント取得の経営支援ほか

【活動の特色】

受注案件のみ実施しており、研究会はありません。

【見学・入会希望者へのメッセージ】

実践グループであり独立診断士向けのグループです、企業内診断士向けには実務ポイント取得の経営支援(プロコン塾)のみ実施中。

登録グループ名

健康経営支援プロジェクト

定例会日時・頻度

毎月第3水曜日
隔月で懇親会（曜日は合議の上決定）

主な活動場所

Zoom、横浜駅周辺での懇親会

次回・次々回の予定
(日時・場所)

・ 次回：4月17日（Zoom予定）
・ 次々回：5月連休明け 懇親会予定

会費

Zoomのため無料

担当者名・連絡先

代表 野村剛正 nomura.t.cotobank@gmail.com
連絡先：宮本由美子

グループメンバー数
(企業内・独立比)

14人（企業内3：独立4）

活動の紹介

【活動の目的】

私たちのグループでは、企業経営の本質的な根幹である『人』に焦点をあて、企業の組織 風土のあり方を見直し、人財育成を主とし、従業員の幸福を考えた経営をサポートします。従業員のエンゲージメントを高め、生産性や経営効率の向上による収益性の向上など各種支援施策を提供・実践してまいります。

【活動の状況】

- メンバーの経験・能力・感性・志向等の相互理解を目的に、勉強会の充実を図っています。
 - 個人別に自身の強味、知見の発表(健康経営への取り組み、関連するテーマの研究)
 - 外部団体や外部講師を招聘した講義
- 支援メニュー作り(セミナーコンテンツ、コンサルメニュー、研修事業)を行っています。
 - 男女共同参画、ダイバーシティ、女性活躍支援・働き方改革事業支援
 - 健康経営を理解し支援するための、ITやAIを活用した支援メニュー開発
- 横浜市健康経営認証制度推進の支援(実践の場、実績作りを目的とします)を実践しています。
 - 横浜市から紹介された認定企業の支援を通じた健康経営指標づくり。
認定企業のワークエンゲージメント(社員の幸福度の測定)、企業価値、経営指標(労働生産性、離職率の測定)による調査



【活動の特色】

・私たちのグループには、医師や税理士、社会保険労務士やキャリアコンサルタント、メンタルヘルスマネジメントなど、関連する資格保有者がおり、様々な立場で活躍されているメンバーがおります。

【見学・入会希望者へのメッセージ】

・将来収益事業を目指して、経営改善を軸に業績に繋がる多面的なアプローチで健康経営を支援します。



見学・入会希望者
はこちら

宮本由美子
hyykmiyamo
@gmail.com

登録グループ名

現場改善研究会

定例会日時・頻度

毎月 第2金曜日 19時～

主な活動場所

Zoomオンライン

次回・次々回の予定
(日時・場所)

- ・ 次回 4/12 (金) Zoomオンライン
- ・ 次々回 5/10 (金) Zoomオンライン

会費

年間 2,000円

担当者名・連絡先

枇榔 (ピロウ) 竜二 bass44bass44@gmail.com

グループメンバー数
(企業内・独立比)

12名 (0 : 12)

活動の紹介

【活動の目的】

現場改善は、診断士が指導して終わりというものではありません。自社内で改善活動が継続できるよう支援するのが、本来の我々、診断士の役割だと考えています。そのためには、実行と知識のバランスをとる必要があります。本研究会では、実行支援はもちろん、知識の充実に使えるコンテンツも作成していきます。

【活動の状況】

数年間活動してきて、I E 基礎、品質管理基礎、原価管理基礎、在庫管理の基礎等のセミナー用コンテンツを作ってきました。また最近は、現場の動画を見て改善点をメンバーで討議する活動も実施しています。今後は更に充実したものにしていきたいと考えています。

【活動の特色】

堅苦しい集まりではありません。いろいろな意見を出し合いながら進めています。

【見学・入会希望者へのメッセージ】

プロとして多方面で活動している方も多く参加しています。将来の独立の参考にしたい方、生産管理等をもう一度整理し直したい方等、動機は違っても積極的に活動に関わってほしい意欲のある方、ぜひ、一緒に活動しましょう！

登録グループ名

湘南診断士ネット

定例会日時・頻度

毎月1回 日曜日

主な活動場所

かながわ県民センター、オンライン参加可

今後の予定

4/14 17:00～20:00 外部講師セミナー「地域支援機関の活動に学ぶ」
5/12 17:30～19:30 定例会
5/18 17:14～19:15 人工知能学会副会長 講演会「人とAIの共創」

会費

2,000円/年

担当者名・連絡先

当会幹事アドレス (kanji@shonan-shindanshi.net)

グループメンバー数
(企業内・独立比)

62人 (41人 : 21人)

活動の紹介

【活動の目的】

中小企業診断士の研鑽の場を創出し、会員同士が切磋琢磨することでスキルアップを図る。

【活動の状況】

- ① 毎月定例会を開催し会員相互の研鑽を行う。(定例会の内容は右表参照)
- ② 分科会での自主研究活動や支援事例を用いたワークショップを通して実践の力を養う。
- ③ 当会の関連事業として補助金申請支援業務、講師業務を実践する機会もある。

【活動の特色】

理論と実践の両立を目指して活動している。

【見学・入会希望者へのメッセージ】

実務経験を積みたい方、診断士活動の幅を広げたい方、向上心と積極性のある方には、うってつけの会です。1回目のオブザーバー参加は無料ですので、ぜひお越しください。活動・会員は湘南地区に限定しておりませんので、積極的にご参加ください。活動内容は当会の公式HPでも公開しています。
(<https://shonan-shindanshi.net/> または 左記QRコード参照)

見学・入会希望者はこちら



<23年度下期定例会概要>

10	講演	物流と中小企業診断
10	ワークショップ	旅館の事業再構築の事例紹介
11	講演	中小企業の採用戦略
11	講演	私の診断士活動
12	報告	本年度の振り返りと来年度の抱負
12	ディスカッション	来年度の事業計画
1	講演	2024年度IV社事業計画
1	講演	補助金に関する勉強会
2	講演	中小企業にとっての生保と損保の役割
2	ワークショップ	「聴く力」を高めよう
3	講演	DX化に向けた企業の取組み
3	ワークショップ	支援事例に基づく企業戦略研究

登録グループ名

診断士ビジネスモデル研究会

定例会日時・頻度

毎月1回 第3木曜日 19:00

主な活動場所

県民センター@横浜

次回・次々回の予定
(日時・場所)

5月16日(木) @県民センター
6月20日(木) @県民センター

会費

年2,000円

担当者名・連絡先

小泉 koizumi@k-consultation.jp

グループメンバー数
(企業内・独立比)

14名(5:5)

活動の紹介

【活動の目的】

私たちは、メンバー間の協力や連携、創発等を通じ、
診断士として自らのビジネスモデルを積極的、主体的に検討し、試行・実践していく研究会です。

【活動の状況】

昨年4月の研究会立ち上げ以降、
メンバーの顧問企業に別メンバーが専門サービスを提供する等、数件の連携が進んでいる他、
現在、複数の「ビジネス開発Project」が進行しています。

【活動の特色】

診断士になった理由・背景や、診断士としてやりたい事も様々なメンバーが、積極的に提案、議論し、連携しあいながら、
診断士としてのビジネス開発を行っていきます。定例会の他、それぞれのプロジェクト毎に活動を盛んに行っています。

【メッセージ】

ご自身にとっての最適な「収益とやりがいのバランス」を得られるよう、一緒に進んでいきましょう！

登録グループ名

たまがわ経営研究会

定例会日時・頻度

奇数月の第2日曜日（原則）15:00～17:00

主な活動場所

武蔵小杉及びJR南武線沿線周辺

次回・次々回の予定
(日時・場所)

- ・ 次回：5月12日
- ・ 次々回：7月14日

会費

0円 ※会場費がある場合、出席者で均等分担

担当者名・連絡先

石井 信裕 nobu181717@gmail.com

グループメンバー数
(企業内・独立比)

20人 (2対3)

活動の紹介

【活動の目的】

年齢、性別、学歴、職歴等関係なく、同じ土俵で多様な企業内・独立診断士が相互の交流を図ることにより、お互いの能力の向上を図り、グループの総合経営支援力をもって社会に貢献する活動を目指します。

【活動の状況】

定例会にて、各メンバーに関心のあるテーマや実務経験の発表を行い、新たな情報の収集やディスカッションを行います。

【活動の特色】

企業内・独立という垣根を超えた交流ができます。少人数ゆえ、より懇親が図れるのも特徴です。また、ゲストスピーカー（特定分野の専門家等）による発表を行うことも不定期ですがあります。

【見学・入会希望者へのメッセージ】

企業内・独立を問わず自ら学びたい方、診断士の仲間とのネットワークを増やしたい方、是非ご連絡下さい。

登録グループ名

つぎ夢経営研究会

定例会日時・頻度

原則として奇数月の最終土曜日または日曜日

主な活動場所

かながわ県民センター（横浜駅西口）

次回・次々回の予定
(日時・場所)

次回 5月25日(土) 17時30分～20時

会費

1,000円（入会金1,000円）

担当者名・連絡先

代表者 高久 広 takaku@hi-ho.ne.jp
<http://tsugiyume.web.fc2.com/>

グループメンバー数
(企業内・独立比)

150名登録（8：2）

活動の紹介

見学・入会希望者は「つぎ夢」で検索！

【活動の目的】

単なる交流ではなく、更新ポイント獲得の診断案件の実務がメインの活動になります。高久も定期的に診断案件を以てしますが、それだけではなく、お互いに診断案件を持ち寄るプロジェクトが多数あります。年間10ポイント獲得している方もいらっしゃいます。また、全員参加の「強みプレゼン」を実施しており、お互いの強みを知り合い、共有することで、互いの研究成果や診断実務のノウハウを提供し合う場を設けています。

【活動の状況】

2009年に発足。神奈川では最も大きな研究会です。隔月に定例会があり、それ以外に診断案件があれば、不定期に活動しています。

【活動の特色】

圧倒的な人数が特徴です。よって、プロジェクトなど何かをやろうとすると、直ぐに数十人が集まります。

【見学・入会希望者へのメッセージ】

代表者の高久はTACの講師を20年やっておりますので、元TAC生が多いのですが、TAC生以外の方々も歓迎しています。来る者拒まず、去る者追わずの精神で、出入り自由で運営しています。なお、元初回の見学参加は無料ですので、お気軽にご参加下さい



登録グループ名

継ぐ！継がない？後継者の「決断指南書」研究会

定例会日時・頻度

毎月第2日曜日 17-19時

主な活動場所

かながわ県民センター

次回・次々回の予定
(日時・場所)

5/12(日)17時 かながわ県民センター
6/9(日)17時 かながわ県民センター

会費

年会費5,000円

担当者名・連絡先

辻岡 tamaki.tsujioka@gmail.com

グループメンバー数
(企業内・独立比)

14名 (2:5)

活動の紹介

2024年3月に活動を開始したばかりの研究会です。

【活動の目的】

神奈川県の後継者不在率の改善が目的です。

首都圏で唯一、後継者不在率ワースト10に入る神奈川県（ワースト6位、不在率63.6%）※の後継者問題を、後継者の「継ぐ」「継がない」の決断支援を通じて貢献します。

※帝国データバンク 全国「後継者不在率」動向調査(2023年)

【活動の特色】

事業承継・M&Aの支援事例を持ち寄って発表し、互いに見識を深める研究会となる予定です。

また、この事例研究を通じ、情報不足の後継者に「継ぐ」「継がない」の決断指南書となりうる『企業診断書』の開発・普及活動を目指しています。

登録グループ名

強み経営研究会

定例会日時・頻度

毎月第3土曜日 夕方(16時～18時)

主な活動場所

かながわ県民センター(横浜駅西口)、Lプラザ(石川町)

次回・次々回の予定
(日時・場所)

- ・ 次回：4月20日
- ・ 次々回：5月18日

会費

基本なし(必要に応じて徴収)

担当者名・連絡先

小林 幸文 yukifu-ko0300@ar.wakwak.com

グループメンバー数
(企業内・独立比)

10人 (3人、7人)

活動の紹介



【活動の目的】

- ◆ 会社の経営資源【強み】は、目に見える特許などの知財や財務諸表などで判断できるものの他、組織力、技術ノウハウ、人材、ネットワークなど見えない資産もあります。
- ◆ 当研究会では、会社の真の強みを発見し、これを活用して、売上の向上や、事業承継、人財確保などに結びつけることを目的に活動を続けています。

【活動の状況】

- 1 強み経営の実践指南～オリジナルの実践マニュアルを作成し実企業に適用しています。
- 2 診断ツールの研究～アンケート方式による知的資産の活用診断ツールを開発しています。
- 3 知的資産経営報告書の作成～レポート等を作成し、企業の魅力を発信しています。

【活動の特色】

- 会社の真の強みの研究だけでなく、実企業の支援など実践活動に活用しています。
- 全国サミット参加や、大阪、東北などの知的資産研究会との交流の輪も広がっています。

【見学・入会希望者へのメッセージ】

メンバーは企業内診断士が多いです。真面目な仲間と知り合えます。
会社の強みを活かした経営！……一緒に考え、実践に活かしてみませんか？



研究会の様子



埼玉など他県研究会との交流

登録グループ名

パラレルキャリア研究会（略称：パラ研）

定例会日時・頻度

毎月第2日曜日 午前9時から午後11時30分

主な活動場所

ZOOM（原則）、ミューザ川崎シンフォニーホール（年3～4回程度）

次回・次々回の予定
（日時・場所）

次回：4月14日（日）午前9時30から12時（ハイブリッドで開催予定）
次々回：5月10日（日）午前9時から11時30（オンライン）

会費

月額:1,078（税込）※月単位で入退会可能

担当者名・連絡先

長島三氣生 mikio.nagashima@bizinsights.biz

グループメンバー数
（企業内・独立比）

10名（7：3）

活動の紹介

【活動の目的】

データサイエンスを中心とした「[自学自主の習慣化](#)」と「[勉強仲間づくり](#)」

【活動の状況】

- ・定例会（目的：メンバー同士の交流、学習状況と近況の共有）
- ・もくもく会（目的：自学自習の習慣化、毎週水曜日21時から開催）
- ・みんなチャレへの学習内容の投稿（目的：アプリによる自学自習の習慣化）
- ・LINE公式アカウントでの質問対応（目的：学習相談やわからない内容の質疑応答）
- ・パラ研のブログの執筆（目的：知識・スキルのアウトプット：<https://parallelcareerlab.com/>）

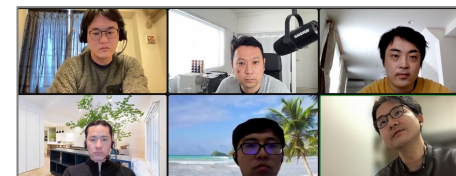
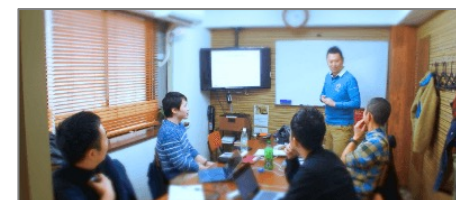
【活動の特色】

パラレルキャリア研究会は、メンバーの自学自習を習慣化するために次の3つを支援します。

- ①何を学習したらよいかわからない → 対策：LINE公式アカウントでの質問対応
- ②継続しない → 対策：もくもく会への参加（毎週）、みんなチャレへの学習内容の投稿（随時）
- ③わからないところを質問したい → 対策：LINE公式アカウントでの質問対応

【見学・入会希望者へのメッセージ】

・データサイエンスを中心に学習の習慣化とメンバー同士の交流を支援しています。他にも英語、行動経済学、プログラミング、人事制度などを学習しているメンバーもいます。特に30代から50代の社会人は、仕事や家庭（子育て）などで日々の学習する時間を確保することが非常に困難です。パラ研を利用して日々の学習を習慣化してみませんか。



見学・入会希望者
はこちら



登録グループ名

ビジネスIT研究会

定例会日時・頻度

毎月第3金曜日 19:00～21:00

主な活動場所

県民センター / オンライン（隔月）

次回・次々回の予定
(日時・場所)

- ・ 次回：4月19日 19:00～21:00 県民センター
- ・ 次々回：5月17日 19:00～21:00 オンライン

会費

1,000円/年

担当者名・連絡先

後藤昌治 sho@msgcsl.com

グループメンバー数
(企業内・独立比)

38人 (7:3)

活動の紹介

見学希望者はこちら



中小企業の生産性向上につながるIT活用を支援しています。

【活動の目的】

生産性向上、売上拡大や新サービスにつながるIT活用により、中小企業の事業成長への貢献を目的に活動しています。さまざまな利用状況に対応した、顧客視点のITシステムを短期間・低コストで活用するための研究・調査、経営支援に取り組みます。

【活動の状況】

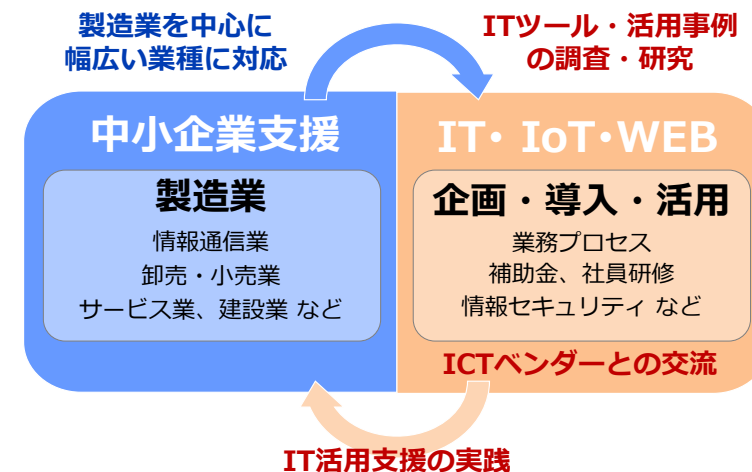
活動の柱は2つあります。ひとつは、「中小企業のビジネスとITの相談・支援（実務ポイント取得対象）」、もうひとつは、「IT活用の動向等の調査・研究」です。その他、不定期ですが「ITベンダーとの情報交換」も行います。勉強は少なめ、とにかく実践を通して学ぶことを目指して活動しています。

【活動の特色】

システム開発、製品開発、IT研修講師、コンサルティングなどの様々な経験を持ったメンバーで構成されています。また、ITコーディネータ、情報処理安全確保支援士として活動しているメンバーもいて、多くの視点からビジネスの実態に即した議論や情報交換、そして実務経験ができるのが特長です。

【見学・入会希望者へのメッセージ】

企業にとってITは成長するためのひとつの手段です。でも、とてもパワフルな手段です。私たちは、ITのビジネスでなく、ビジネスをITでサポートすることを大切なミッションと考えています。それが「ビジネスIT研究会」の名前に込めた思いです。意欲のある方の参加をお待ちしています。



登録グループ名

平29会

定例会日時・頻度

偶数月第3土曜日又は第3日曜日17:00～19:00

主な活動場所

かながわ労働プラザ、かながわ県民センターなど

次回・次々回の予定
(日時・場所)

- ・ 次回：4月21日（日）17:00～19:00 場所未定
- ・ 次々回：6月15日（土）17:00～19:00 場所未定

会費

無し

担当者名・連絡先

和泉田宏 ・ izumita.164@gmail.com

グループメンバー数
(企業内・独立比)

17人（7人・10人）

活動の紹介

【活動の目的】

メンバー間の相互交流、相互研鑽

【活動の状況】

偶数月に開催している定例会では、各人の近況報告に加え、毎回メンバー1～2名が知見を発表しています。

また、メンバーが持ち寄る案件について、必要に応じて取り組んでいます。

直近の発表テーマは以下の通りです。1）ウェルビーイングについて、2）日本企業のDXの状況について、3）経営改善事例について

【活動の特色】

様々なバックグラウンドを持っているメンバーが多く、活動を通じて知見を深め、スキルアップ向上に努めています。

【見学・入会希望者へのメッセージ】

平成29年に神奈川県中小企業診断協会に入会したメンバーの相互研鑽の場として活動しています。多士済々の同期との情報交換に参加してみませんか。

登録グループ名

ほったらかしビジネス実践研究会（ほったらかし研）

定例会日時・頻度

偶数月開催（第一、二土日のいずれか）

主な活動場所

横浜他

次回・次々回の予定
（日時・場所）

4/21(日)or27(日)@三浦

会費

1千円/年

担当者名・連絡先

小林祐介（hottarakashi@googlegroups.com）

グループメンバー数
（企業内・独立比）

7名（4対3）

活動の紹介

【活動の目的】

ほったらかしビジネス（不労所得型ビジネス）の実践研究、情報共有を通して相互研鑽するとともに、中小企業に対するコンサルに活かす。※ほったらかしビジネス：無人販売・自動販売、無人サービス、ITサービス・ツール（アプリ）、コンテンツ、著作物、インカムゲイン他

【活動の状況】

- ①定例会（偶数月開催）は、リアル開催とし、懇親会もあり。発表者プレゼンあり（発表して終わりではなく、その後のディスカッションを重視）。お菓子を食べながら緩くやる座談会みたいな形式。
- ②個人活動は、同ビジネスへの実践と書籍等による学び（学び得た情報はメンバに情報共有する）。その他、コミュニケーションツール（Discord、LINE）を活用して、ツール上で雑談・情報共有する。

【見学・入会希望者へのメッセージ】

- 自分の好きな・やりたい仕事に思いっきり時間を費やせていますか？
- 目の前にぶら下がっているニンジン（報酬）を得るために躍起になっていませんか？
- 勤務先や顧客から束縛の大きい働き方になっていませんか？
- 労働集約型のビジネスで、常に動き続けないと売上が上がらない働き方になっていませんか？
- 70、80歳になっても今と同じように働き続けることはできますか？（いつかボケて、体も動かない日がやってくるかも…）

これらの5つ質問（疑問）に対する一つの策・解として、「ほったらかしビジネス（不労所得型ビジネス）」に取り組むことが挙げられます。汗水垂らして働くことや足で稼ぐことは決して否定しませんが、**自分に合った「ほったらかしビジネス」を育て、それを自らのポートフォリオの一つに据えることで、自分がやりたい仕事を思いっきりやれる金銭的・時間的な余裕が生まれたり、年齢を重ねても、体調を壊しても、生活の糧を得続けることが出来る**のではないのでしょうか。

なお、「不労所得」と言うと、投資？と思われる方がいらっしゃるかと思いますが、投資ばかりではありません。例えば、自らのセミナー講義を動画としてレコーディングし、自らのホームページとYoutubeを活用して、有償販売する。これは、「**診断士**」×「**ほったらかしビジネス**」の良い事例と思います。

今の日本は、**高齢化、人材不足が深刻化**しており、中小企業は特に深刻です。こうした**中小企業に対し、同ビジネスが持つ省力自動化・デジタルなどの要素を組み入れた提案をしていくことも不可欠**です。本研究会では、「**ほったらかしビジネス**」というものをまず知り、**自分に合った同ビジネスを育て、それをポートフォリオの一つに据える**。また、**自らの研究・実践をもとに中小企業に対するコンサルに活かす**ことを目指します。一緒に学び取組みましょう（本気度の高い方に限ります）。



登録グループ名

マーケティング実践研究会

定例会日時・頻度

毎月第4土曜 14:00~17:00

主な活動場所

県民センター、Lプラザ

次回・次々回の予定
(日時・場所)

- ・ 次回 4月27日(土) 14:00~17:00
- ・ 次々回 5月25日(土) 14:00~17:00

会費

3,000円 (会場費やデジタル運営などに使用)

担当者名・連絡先

小泉 昌紀
連絡先: <https://mktlabo.com/meeting>

グループメンバー数
(企業内・独立比)

45 (2:1)

活動の紹介

令和の時代を「勝ち残る」ための取組みをはじめませんか？

【活動の目的】

マーケティング実践研究会では、マーケティングを理論、実践の両面から学ぶとともに各メンバーの持つ経験や情報を共有し、議論を深めることにより自己研鑽を行っています。

【活動の状況】

研究会HPを窓口として顧客を獲得し、企業様のマーケティング支援を行っていくことを目標に活動を行っています。月に1度定例会を開催し、メンバーが持ち回りでマーケティングに関する発表を行うとともに、4つのグループに分かれて実践的なコンテンツを開発しています。今年度は、昨年度に着手した取組みをさらに発展させ、中小企業のニーズが高い『売上拡大』、『ブランド』、『情報発信』、『新事業開発』の4本柱で活動しています。

【活動の特色】

ベテランの独立診断士が多いこと、海外経験メンバー、女性メンバーが多いのが特徴ですが、診断士の経験年数や独立・企業内に関わりなく、活発な議論や情報交換が交わされます。

【見学・入会希望者へのメッセージ】

マーケティングを理論・実践の両面から学び経験したい方、将来の独立や海外での活躍を視野に入れている方にはとても学ぶことの多い研究会です。マーケティングという共通の話題を通じて、メンバーたちのそれぞれの考え方や経験を感じていただくことができます。少しでも興味を持たれた方は、オブザーバーとして遊びにいらしてください。

なぜなぜ分析の著者の小倉大先生
これからも必ず来てくださいます。マーケティング実践研究会



多彩なメンバーが集う楽しい懇親会

見学・入会希望者
はこちら

